

# Intégration des services de signature Cloud de GlobalSign à Adobe Sign



## La façon la plus simple d'ajouter des signatures numériques légalement acceptées et de confiance publique à vos workflows Adobe Sign

L'intégration transparente entre GlobalSign et Adobe Sign permet à des entreprises de toute taille d'avoir accès aux signatures numériques. S'appuyant sur le Cloud, cette intégration offre une expérience de signature de bout en bout et lève bien des freins à l'adoption (coûts, maintenance matérielle et expertise interne).

### Créez des workflows de signatures 100 % digital avec Adobe Sign pour une expérience de signature simplissime

Leader des documents numériques de confiance, Adobe Sign est la solution de signature électronique de prédilection de Microsoft. Les workflows sont directement pris en charge via le portail en ligne Adobe Sign, dans Adobe Acrobat et par le biais d'intégrations avec les applications d'entreprise leader comme Salesforce, Microsoft Office 365, SharePoint, SAP Ariba et Workday. Cette flexibilité inédite permet aux entreprises et administrations de configurer et d'automatiser leurs workflows afin d'obtenir les signatures en un temps record.

- Simplification du processus de signature pour chaque département (contrats de vente, approbations légales, etc.) et chaque type de relation (salarié signataire de documents RH, fournisseur externe signataire de documents d'achats et nouveau client signataire de documents d'intégration) grâce à des workflows personnalisables et compatibles avec n'importe quel appareil.
- Adobe Sign : un niveau de sécurité fiable et de conformité élevé, notamment avec les normes ISO 27001, SOC Type 2, SAFE-BioPharma et PCI DSS.

### Misez sur des signatures numériques avec un niveau de conformité et de sécurité supérieur pour compléter vos workflows — le tout, sans équipement à gérer ni phase de développement supplémentaire

Le service de signature numérique dans le Cloud de GlobalSign est intégré à Adobe Sign dans le respect des spécifications techniques du Cloud Signature Consortium et du programme Adobe Cloud Signature Partner Program. En clair, les entreprises qui utilisent Adobe Sign peuvent facilement créer des signatures numériques (au nom de l'employé, du département ou de l'entreprise) qui seront automatiquement approuvées au sein de la plateforme et dans d'autres programmes Adobe.

Le service basé dans le Cloud gère en coulisses tous les composants cryptographiques nécessaires au déploiement des signatures numériques (signature de certificats, horodatage, gestion des clés, services OCSP et LRC). Les clients d'Adobe Sign n'ont ni besoin de prévoir d'étapes de développement supplémentaires, d'investissements matériels ou d'experts en PKI.

- Intégration des signatures numériques de confiance aux workflows Adobe Sign : les signatures numériques GlobalSign authentifient l'identité du signataire, incluent un sceau d'horodatage de confiance et apposent un sceau d'invulnérabilité aux contenus du document
- Signature à l'aide d'identités au niveau d'un employé ou d'un département
- Plusieurs options de vérification d'identité : intégration avec Active Directory et d'autres systèmes d'authentification d'entreprise pour les employés, ou vérification par vidéo pour les utilisateurs externes
- Pas besoin de matériel, d'expertise en PKI ou d'étape de développement supplémentaire

## Fonctions

- **UNE EXPÉRIENCE DE SIGNATURE SIMPLISSIME POUR VOS WORKFLOWS NUMÉRIQUES**  
Adobe Sign simplifie le processus de signature avec des workflows personnalisables qui s'intègrent aux applications d'entreprise leader.
- **SIGNATURES NUMÉRIQUES DE CONFIANCE : UN GAGE DE SÉCURITÉ ET DE CONFORMITÉ POUR VOS DOCUMENTS**  
Les signatures numériques basées sur une infrastructure PKI offrent des garanties de sécurité supérieures aux autres types de signatures électroniques et répondent à des critères de conformité réglementaire plus stricts.
- **INTÉGRATION TRANSPARENTE: UN CRITÈRE DE SIMPLICITÉ POUR L'AJOUT DE SIGNATURES NUMÉRIQUES AUX WORKFLOWS ADOBE SIGN**  
Le service de signature numérique GlobalSign est intégré à Adobe Sign dans le respect des spécifications techniques du Cloud Signature Consortium et du programme Adobe Cloud Signature Partner Program. Les utilisateurs d'Adobe Sign peuvent ainsi créer des signatures numériques de confiance au sein de la plateforme sans matériel, ni expertise en PKI ou développement supplémentaire nécessaire.



Adobe Sign



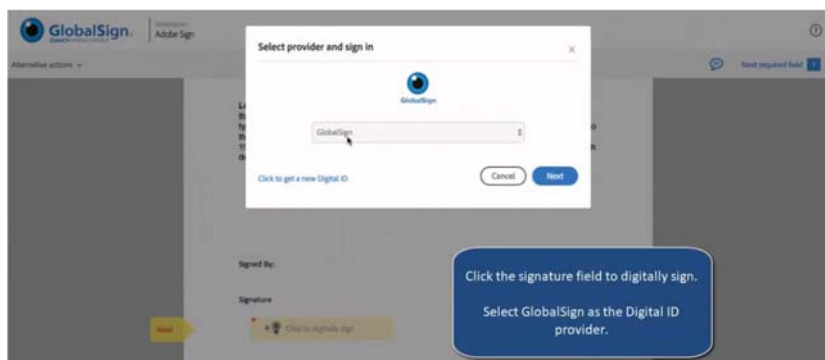
GlobalSign®  
GMO INTERNET GROUP

## Mode de fonctionnement

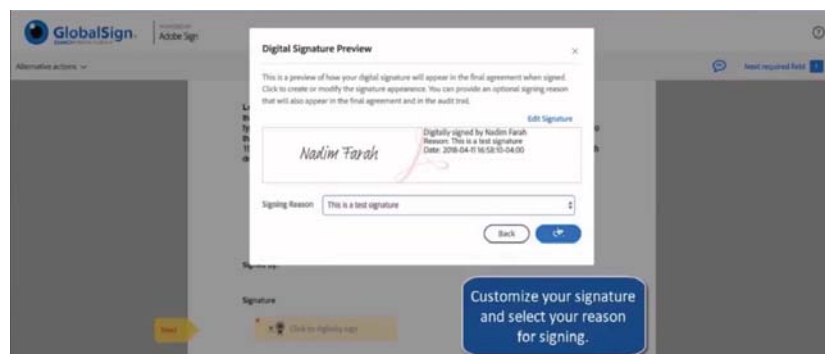
1. Créez un [compte](#) d'entreprise Adobe Sign si ce n'est déjà fait.
2. **Inscrivez-vous** auprès de GlobalSign pour obtenir un compte pour le service de signatures numériques « Digital Signing Service ».
  - a. Définissez l'offre de signatures dont vous avez besoin : votre chargé de clientèle vous aidera à choisir le pack adapté en fonction de vos besoins, y compris l'identité du ou des signataires et le volume de signatures.
  - b. Vérification des organisations : GlobalSign vérifie l'identité de votre entreprise ou organisme. Ces informations figurent sur tous les certificats liés à votre compte.
  - c. Authentification individuelle du signataire : nous avons besoin d'une méthode d'authentification pour que les utilisateurs de votre compte Digital Signing Service puissent signer numériquement les documents. Sélectionnez votre méthode d'authentification utilisateur parmi les suivantes :
    - i. Intégration avec Active Directory
    - ii. Systèmes d'authentification d'entreprise (OAUTH et SAML)

L'équipe GlobalSign configurera votre compte Digital Signing Service en fonction des renseignements ci-dessus : pack de signatures, vérification des informations sur l'organisation et méthode d'authentification sélectionnée.

3. Une fois la création de votre compte Digital Signing Service finalisée par GlobalSign, vos utilisateurs Adobe Sign pourront utiliser les certificats pour signer des documents à partir de ce compte. Il leur suffira de sélectionner GlobalSign comme fournisseur de certificats numériques dans Adobe Sign et de s'authentifier en fonction de la méthode choisie ci-dessus.



4. À vos marques, prêts, signez ! Les signatures numériques obtenues refléteront l'identité du signataire authentifié, l'identité de votre entreprise conformément aux vérifications effectuées par GlobalSign, et comporteront un horodatage fiable attestant la date et l'heure de la signature.



### A propos de GlobalSign

GlobalSign est un fournisseur leader de solutions de confiance pour la sécurité et la gestion des identités. Au service d'entreprises, de grands groupes, de fournisseurs de services cloud du monde entier et d'innovateurs dans le domaine de l'Internet des objets, GlobalSign permet de sécuriser les communications en ligne, de gérer des millions d'identités numériques vérifiées et d'automatiser les processus d'authentification et de chiffrement. Ses infrastructures PKI de pointe et ses solutions d'identités répondent aux besoins des milliards de services, de terminaux, de personnes et d'objets qui composent l'Internet de Tout.

FR: +33 9 75 18 32 00

ou

EU: +32 16 89 19 00

[ventes@globalsign.com](mailto:ventes@globalsign.com)

[www.globalsign.fr](http://www.globalsign.fr)



### A propos d'Adobe Document Cloud et Adobe Sign

Adobe Document Cloud s'articule autour de plusieurs solutions : Adobe Acrobat DC, la meilleure solution PDF au monde ; Adobe Sign, la solution de signature électronique leader qui permet la signature et l'envoi de documents par voie électronique depuis n'importe quel appareil ; et de puissantes applications mobiles. Plus de six milliards de transactions de signatures numériques et électroniques sont traitées par le biais de Document Cloud chaque année. Des sociétés internationales comme HSBC, l'Academy of Art, AmerisourceBergen, Deloitte, Diners Club, JLL, Mastercard, The Royal Bank of Scotland, l'État d'Hawaï et Verizon lui font déjà confiance. Avec des centres de données aux États-Unis, au Royaume-Uni, en Allemagne, au Japon et en Australie, Document Cloud et Adobe Sign séduisent des entreprises du monde entier par leurs fonctions de signature électronique rapides, sécurisées et mobiles.

### A propos d'Adobe

En digitalisant les expériences, Adobe transforme le monde. Pour plus d'informations, rendez-vous sur [www.adobe.com](http://www.adobe.com).

© 2018 Adobe Systems Incorporated. Tous droits réservés. Adobe et le logo Adobe sont des marques déposées ou des marques de commerce d'Adobe Systems Incorporated aux États-Unis et/ou dans d'autres pays. Toutes les autres marques sont la propriété de leurs détenteurs respectifs.

855-959-0100

[www.adobe.com](http://www.adobe.com)

